

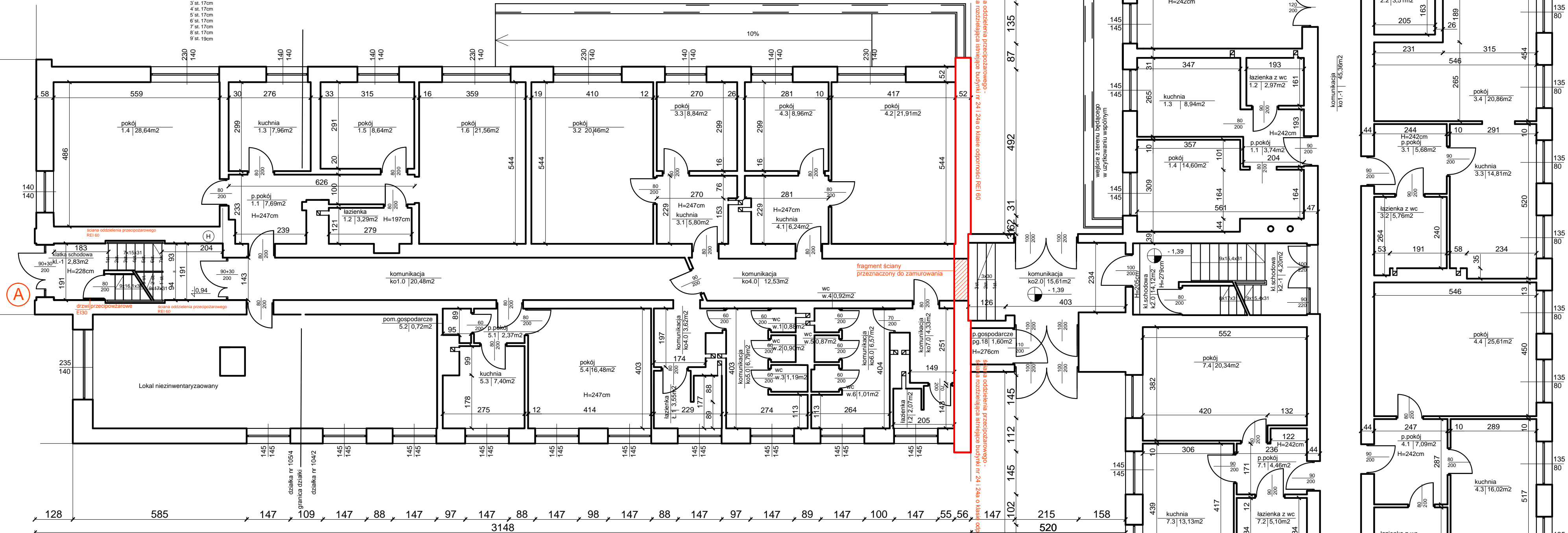
parter

Józefińska 24a

Józefińska 24

wykaz wysokości stopni biegu klatki schodowej bud. Józefińska 24a				
1st. 12m	2st. 15m	3st. 15m	4st. 15m	5st. 15m
6st. 15m	7st. 17m	8st. 17m	9st. 17m	10st. 17m

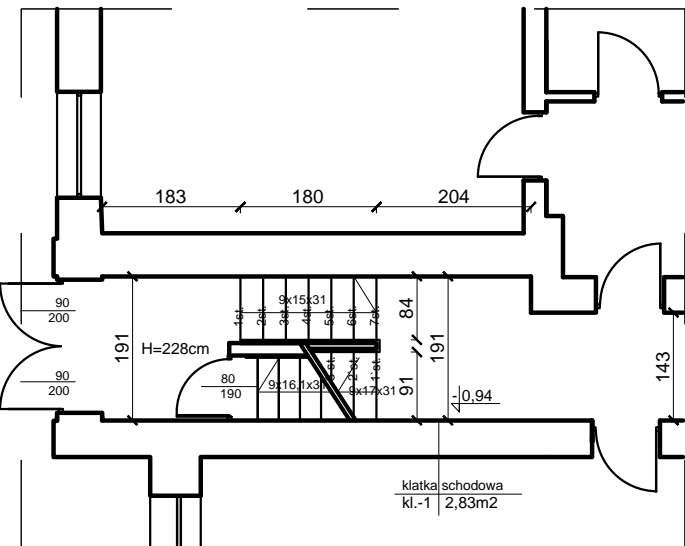
wykaz wysokości stopni biegu klatki schodowej w "przewiązce" bud. Józefińska 24a i 24				
1st. 13m	2st. 17m	3st. 12m	4st. 17m	5st. 17m
6st. 17m	7st. 17m	8st. 17m	9st. 17m	10st. 17m



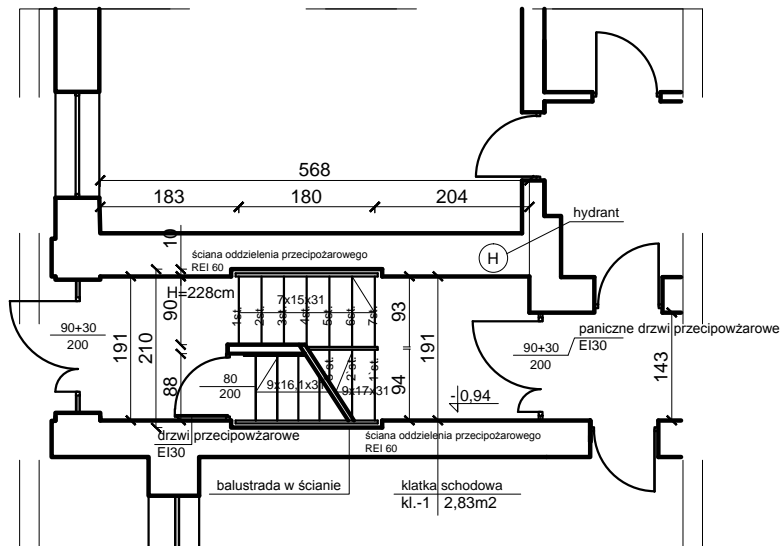
KLATKA SCHODOWA - I PIĘTRO - DETAL A

wykaz wysokości stopni biegu
klatki schodowej bud.
Józefińska 24a

parter - klatka schodowa - stan istniejący



parter - klatka schodowa - stan projektowany



Investor	Gmina Miejska Kraków, Reprezentowana Przez Katarzynę Zapal – Dyrektora Zarządu Budynków Komunalnych W Krakowie		
Tytuł projektu	Projekt budowlany przebudowy klatki schodowej oraz instalacji hydrantowej i elekt. budynku mieszkalnego wielorodzinnego w ramach dostosowania do zgodności z wymaganiami bezpieczeństwa pożarowego, zlokalizowanego przy ulicy Józefińskiej, dz. nr 104/2, 105/4 obr. 13, Podgórze w Krakowie		
Tytuł arkusza	Parter		Skala rysunków 1:10
	Imię i nazwisko	Podpis	Data 20.07.2016r.
Projektant:	mgr inż. arch. Janusz Czach		Nr Arkusza GMK/J24/PB/A/006
Sprawdzający:	mgr inż. arch. Lidia Gorgoń		
Zastrzega się prawa autorskie do rozwiązań projektowych!			