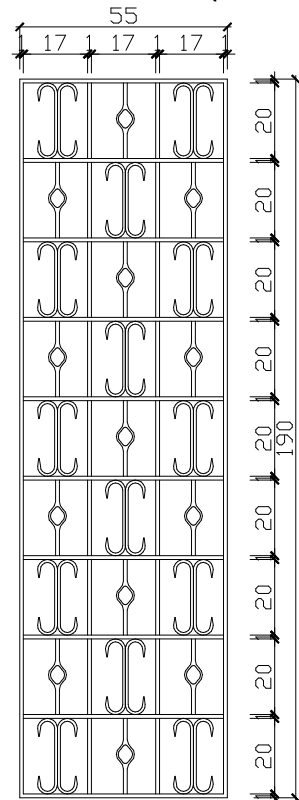
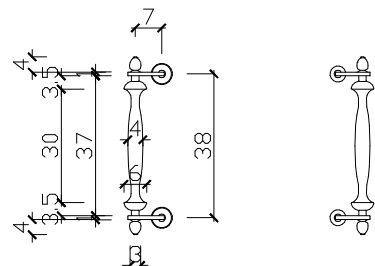


**KRATOWNICE OZDOBNIE**  
**MOCOWANE OD WEWNĄTRZ**  
**KOLOR RGB 125 124 129 (HSB 252 4 51)**



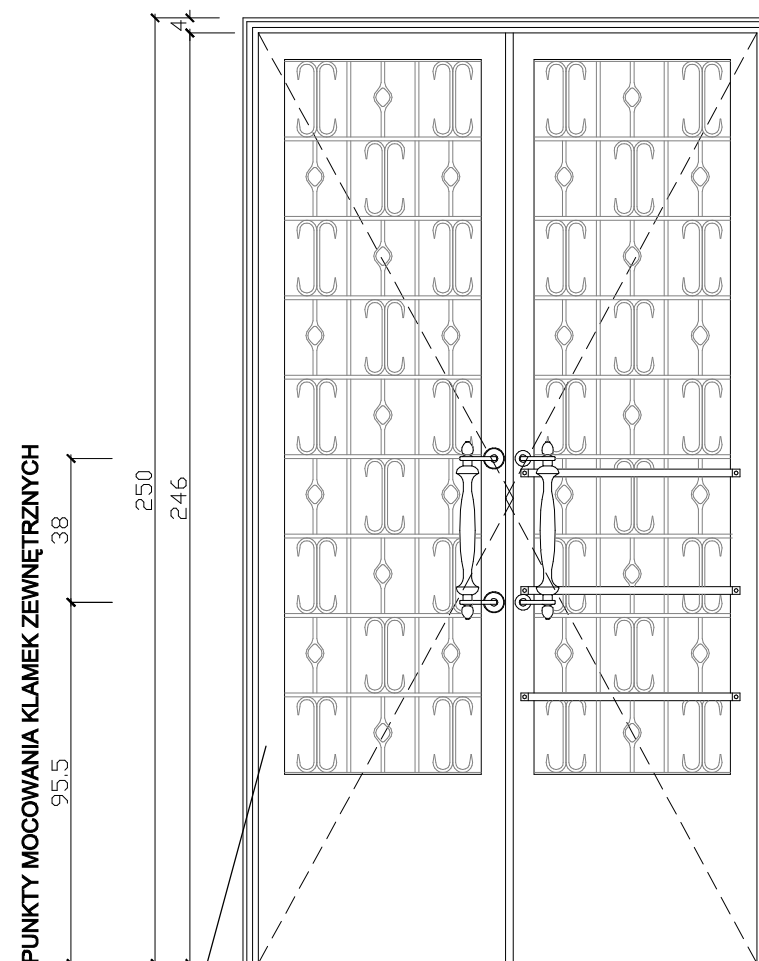
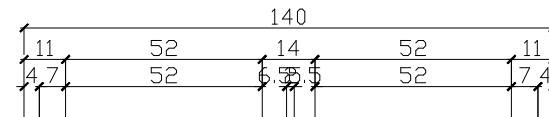
**KRATOWNICE NALEŻY ZDEMONTOWAĆ, OCZYSZCZIĆ,  
POMALOWAĆ NA KOLOR ISTNIEJĄCY  
I PONOWNIE ZAMONTOWAĆ DO NOWYCH  
PROFILI DRZWIOWYCH.**  
**lub**  
**WYKONAĆ NOWE ALUMINIOWE  
NA PODSTAWIE PŁIKU CYFROWEGO  
DOŁĄCZONEGO DO NINIEJSZEJ DOKUMENTACJI**

**KLAMKI OZDOBNE**  
**MOCOWANE OD ZEWNĄTRZ**  
**KOLOR RGB 125 124 129 (HSB 252 4 51)**

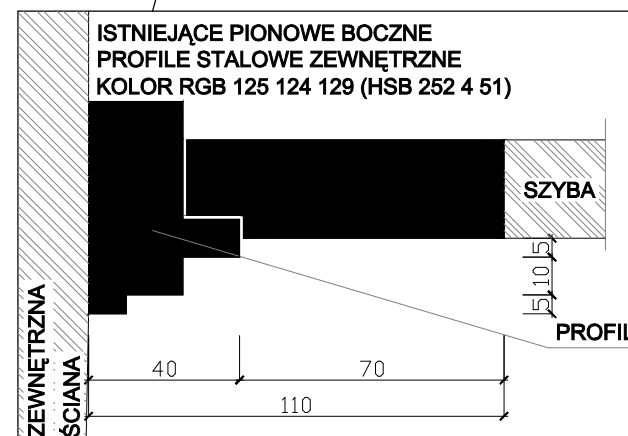


**KLAMKI NALEŻY ZDEMONTOWAĆ, OCZYŚCIĆ  
POMAŁOWAĆ NA KOLOR ISTNIEJĄCY  
I PONOWNIE ZAMONTOWAĆ DO NOWYCH  
PROFILI DRZWIOWYCH.  
lub  
WYKONAĆ NOWE ALUMINIOWE  
NA PODSTAWIE PŁIKU CYFROWEGO  
DOŁĄCZONEGO DO NINIEJSZEJ DOKUMENTACJI**

**7** DRZWI ZEWNĘTRZNE PROFILE STALOWE  
SZEROKOŚĆ PROFILI - WG WYMIARÓW  
KOLOR PROFILI RGB 125 124 129 (HSB 252 4 51)  
DWUDZIELNE -OTWIERANIE DO WEWNĄTRZ



**PUNKTY MOCOWANIA KLAMEK ZEWNĘTRZNYCH**

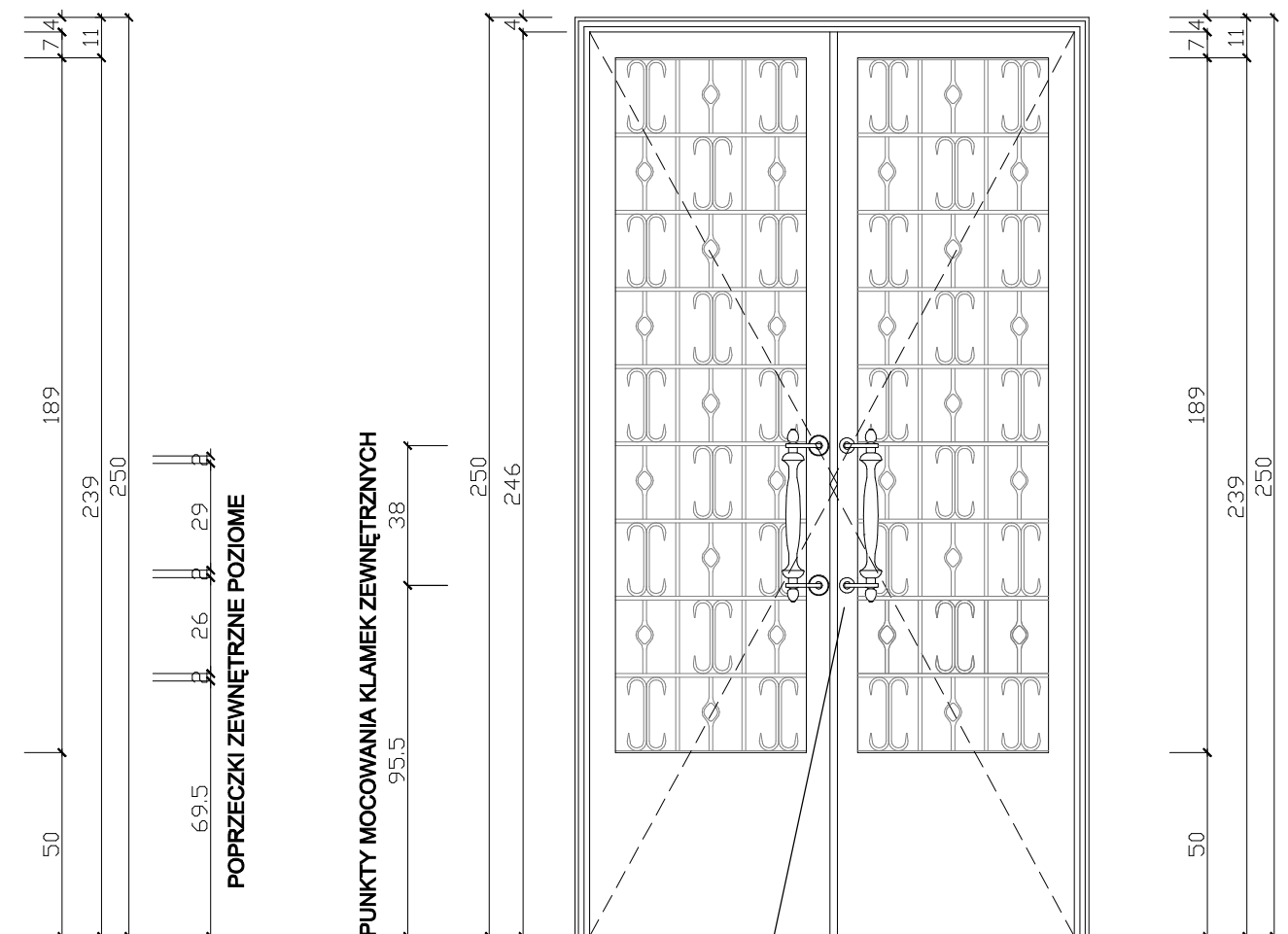
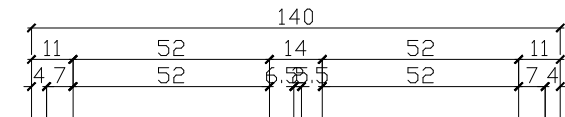


**ISTNIEJĄCE PIONOWE BOCZNE  
PROFILE STALOWE ZEWNĘTRZNE  
KOLOR RGB 125 124 129 (HSB 252 4 51)**

**ZEWNĘTRZNA  
ŚCIANA**

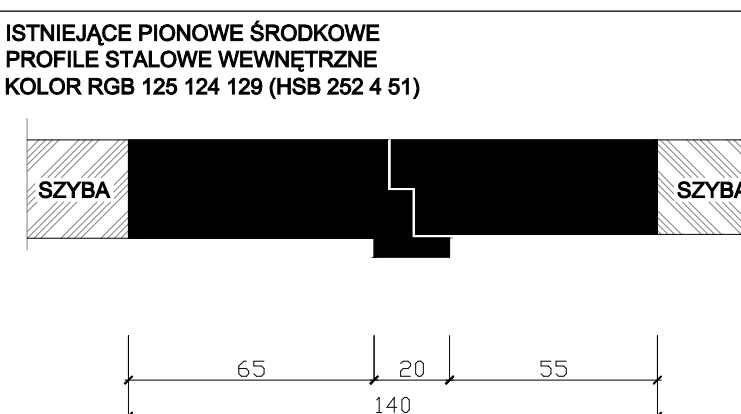
## PROFIL

**8** DRZWI ZEWNĘTRZNE PROFILE STALOWE  
SZEROKOŚĆ PROFILI - WG WYMIARÓW  
KOLOR PROFILI RGB 125 124 129 (HSB 252 4 51)  
DWUDZIELNE -OTWIERANIE DO WEWNĄTRZ



## POPRZECZKI ZEWNĘTRZNE POZIOME

## PUNKTY MOCOWANIA KLAMEK ZEWNĘTRZNYCH



**ISTNIEJĄCE PIONOWE ŚRODKOWE  
PROFILE STALOWE WEWNĘTRZNE  
KOLOR RGB 125 124 129 (HSB 252 4 51)**

	<b>AUTORYZACJA PRACOWNIA PROJEKTOWA</b>	
	<b>HG ATELIER</b>	
	UL. WIEDESKA 10P TEL (012) 687 - 74 - 69	30-174 KRAKÓW <a href="http://www.hgatelier.com.pl">http://www.hgatelier.com.pl</a>
<b>OBIEKT</b>	<b>LOKAL GASTRONOMICZNY "STYLOWA" W BUDYNKU NR 3 NA OS. CENTRUM C3 W KRAKOWIE</b>	
<b>INWESTOR</b>	<b>Zarząd Budynków Komunalnych w Krakowie Os. Złotej Jesieni 14 31-828 Kraków</b>	
<b>TEMAT</b>	<b>PROGRAM KONSERWATORSKI WYMIANY WITRYN ZEWNĘTRZNYCH ORAZ DRZWI ZEWNĘTRZNYCH</b>	
<b>TYTUŁ RYS.</b>	<b>INWENTARYZACJA DRZWI STAN ISTNIEJĄCY</b>	
<b>AUTORYZACJA OPRACOWANIA:</b> mgr inż. arch. MAREK WAWSZCZYK NR:ewid. upr. 311/2000 mgr inż. arch. SZYMON GIBOWSKI		<b>PODPIS</b>
<b>LICENCJONOWANY PROGRAM CAD DLA HG ATELIER NR:ARSO-C58G-2KY1-1CWW</b>		
<b>SKALA</b>	1:20	<b>DATA</b> KWIECIEŃ 2017
		<b>NUMER RYSUNKU:</b> 5