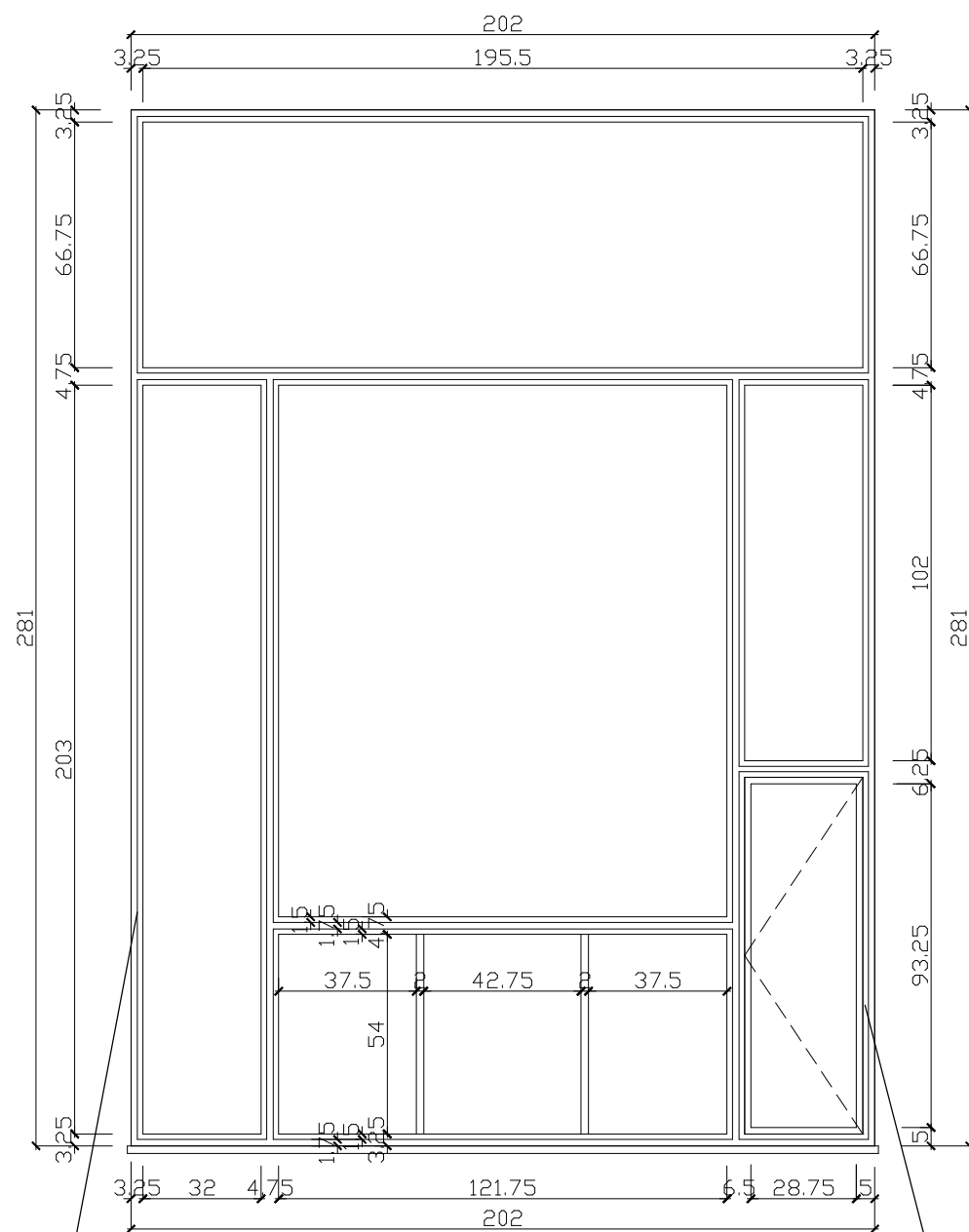


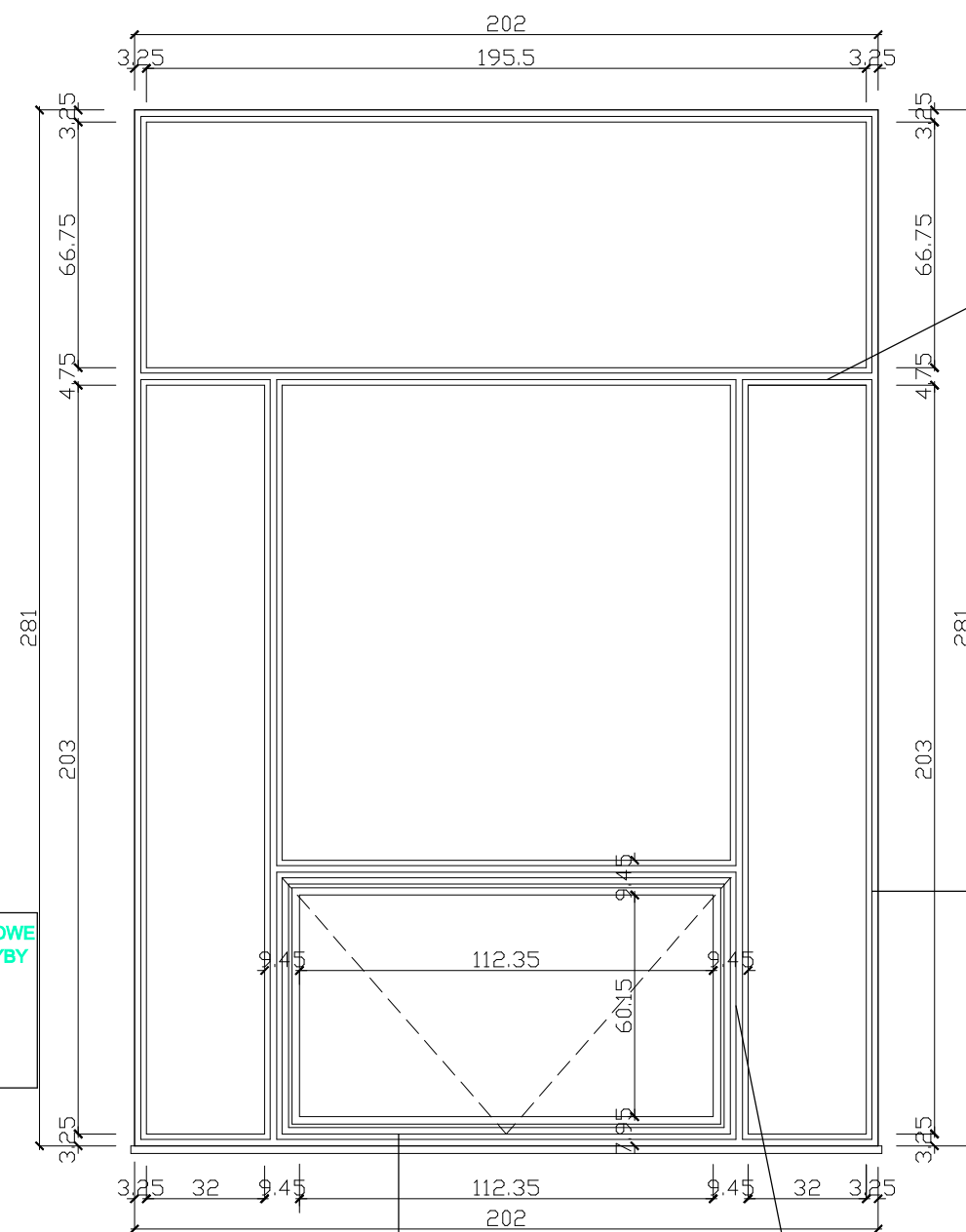
1

WITRYNA ZEWNĘTRZNA PROFILE ALUMINIOWE  
SZEROKOŚĆ PROFILI - WG WYMIARÓW  
KOLOR PROFILI CZARNY  
MODUŁ OTWIERANY BOCZNY LEWY

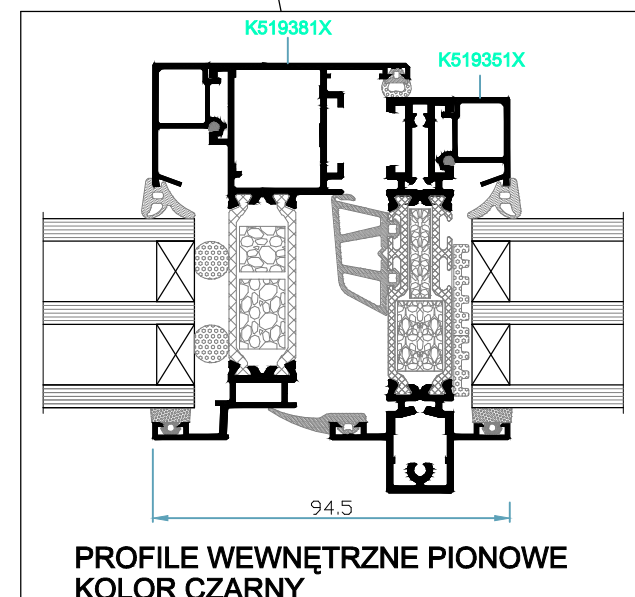
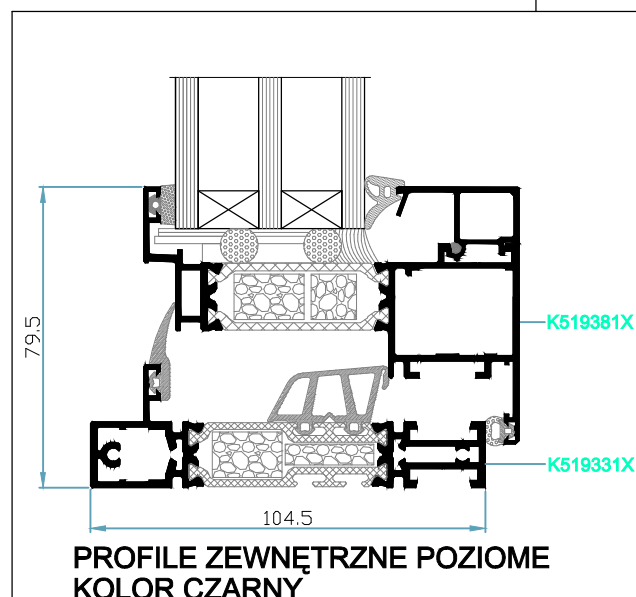
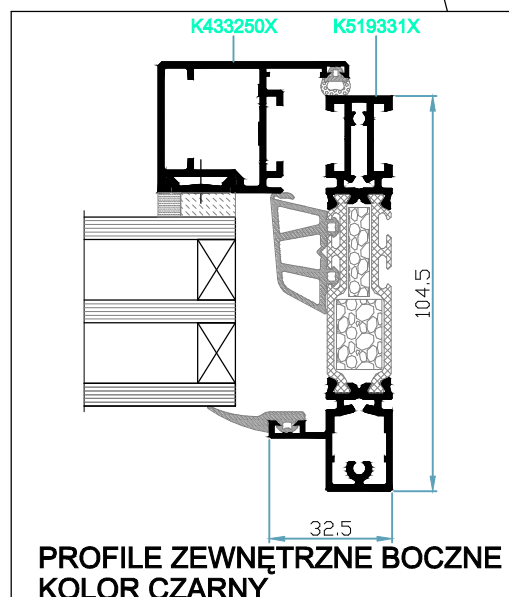
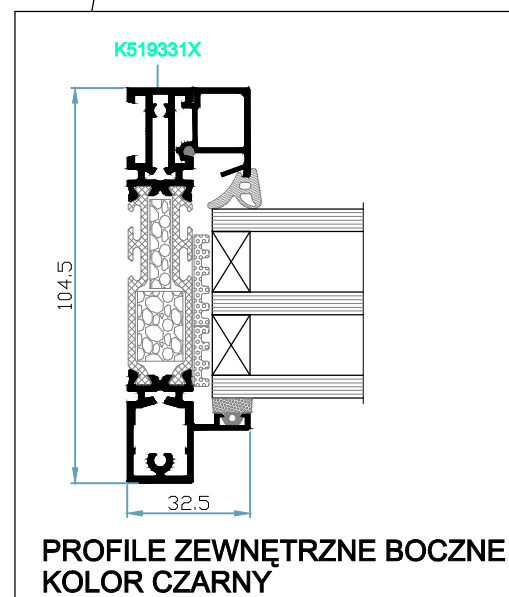
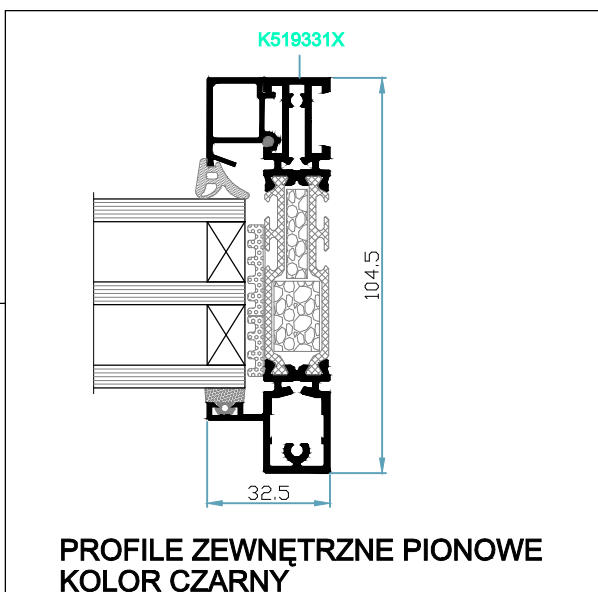
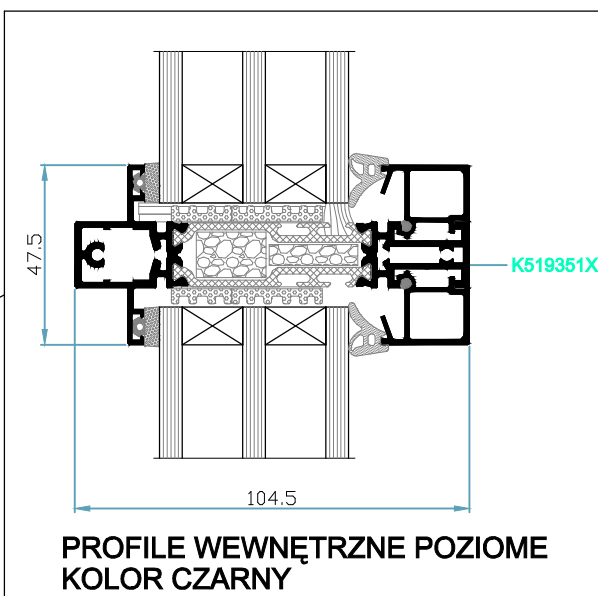


2

WITRYNA ZEWNĘTRZNA PROFILE ALUMINIOWE  
SZEROKOŚĆ PROFILI - WG WYMIARÓW  
KOLOR PROFILI CZARNY  
MODUŁ OTWIERANY DOLNY PODNOSZONY



WITRYNY ZEWNĘTRZNE - PROJEKT  
DETALE PROFILI- STAN PROJEKTOWY  
SKALA 1:20



AUTORSKA PRACOWNIA PROJEKTOWA HG ATELIER UL. WIEDEJSKA 108 30-174 KRAKÓW TEL. (012) 687-74-89 <a href="http://www.hgatelier.com.pl">http://www.hgatelier.com.pl</a>		
OBIEKT	LOKAL GASTRONOMICZNY "STYLOWA" W BUDYNKU NR 3 NA OS. CENTRUM C3 W KRAKOWIE	
INWESTOR	Zarząd Budynków Komunalnych w Krakowie Os. Złotej Jesieni 14 31-828 Kraków	
TEMAT	PROGRAM KONSERWATORSKI WYMIANY WITRYN ZEWNĘTRZNYCH ORAZ DRZWI ZEWNĘTRZNYCH	
TYTUŁ RYS.	PROJEKTOWANE WITRYNY 1 ; 2	
AUTORZY OPRACOWANIA:	mgr inż. arch. MAREK WAWSZCZYK NR: ewid. upr. 311/2000 mgr inż. arch. SZYMON GIBOWSKI	
LICENCJONOWANY PROGRAM CAD DLA HG ATELIER NR: ARSO-CS8G-2KY1-1CWW	PODPIS	
SKALA 1:20	DATA KWIECIEŃ 2017	NUMER RYSUNKU: 6