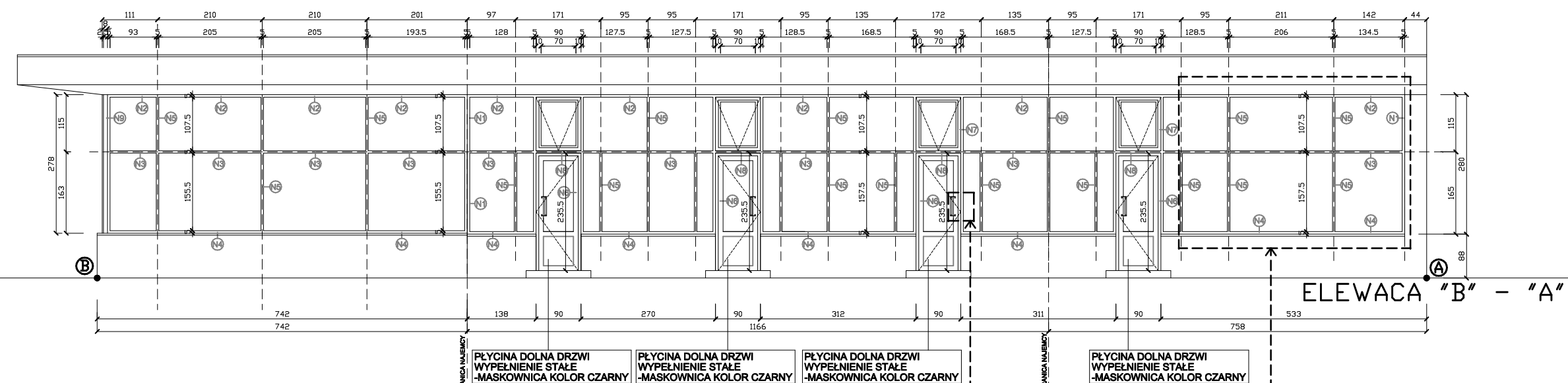
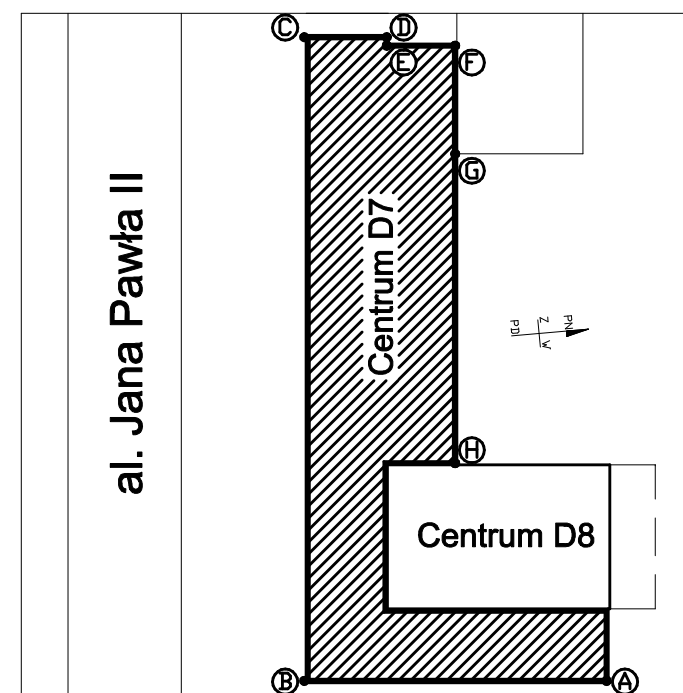
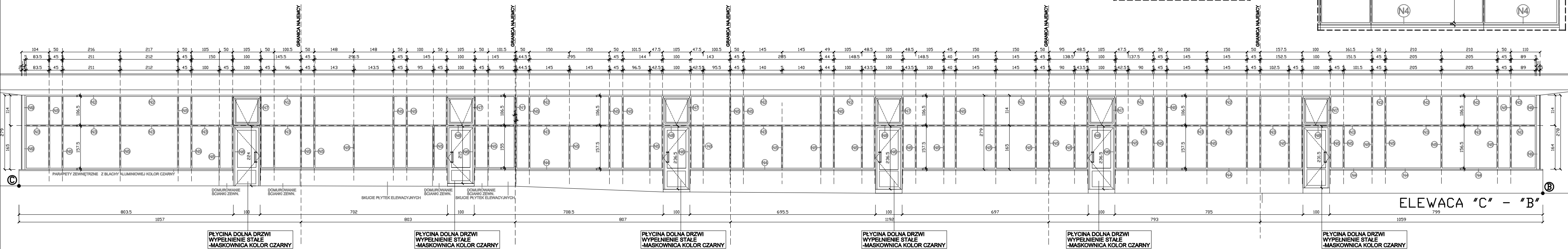
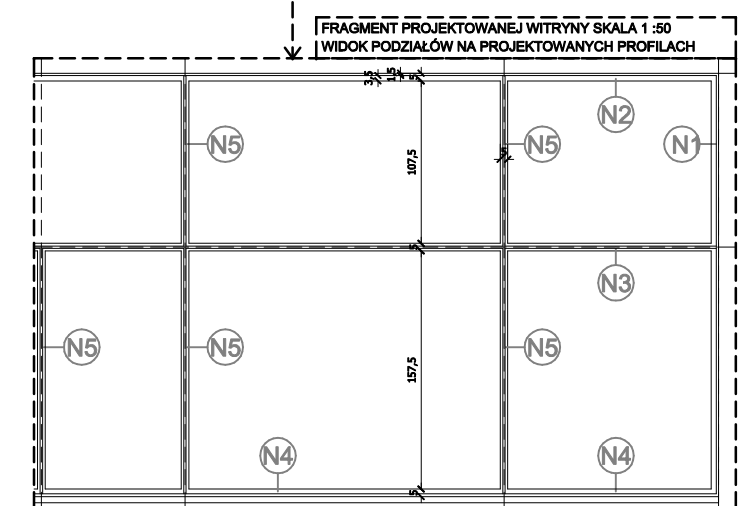
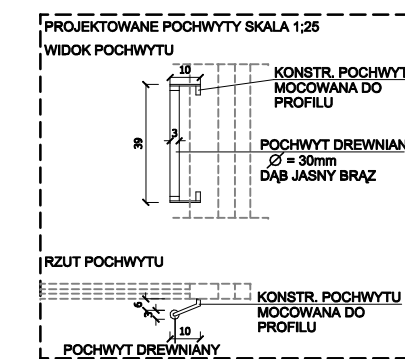


WITRYNY ZEWNĘTRZNE - PROJEKT WYMIANY ŚLUSARKI  
ELEWACJE ZEWNĘTRZNE STAN PROJEKTOWY SKALA 1:100

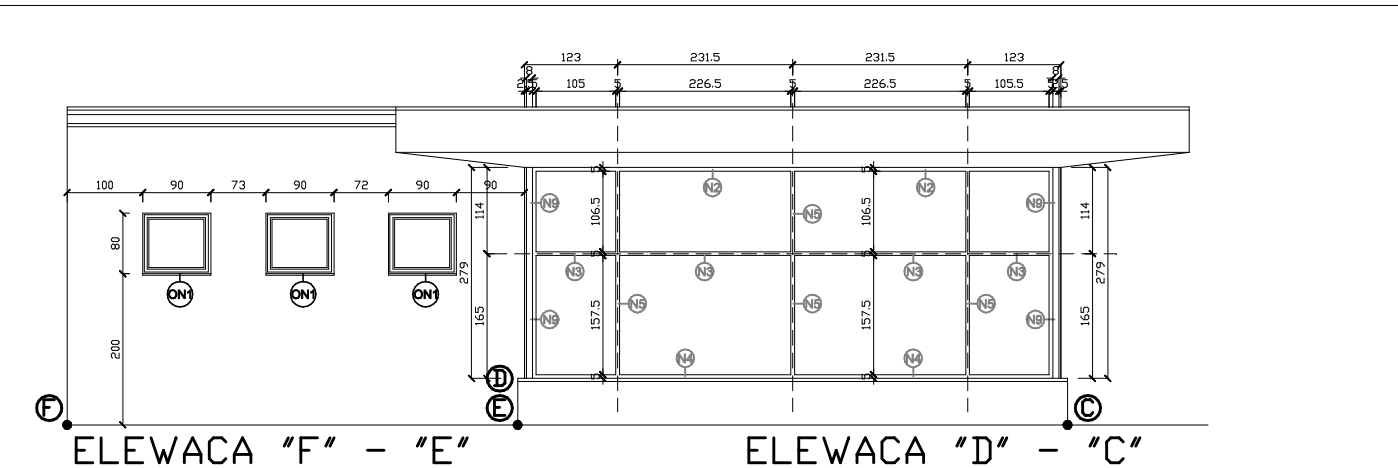
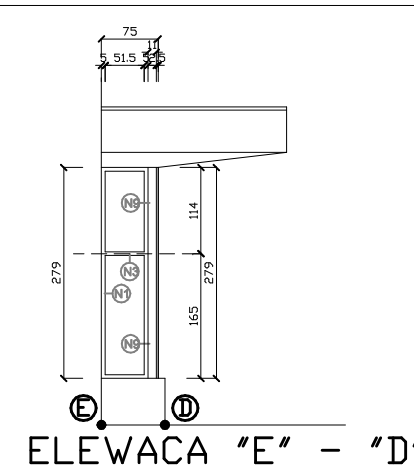
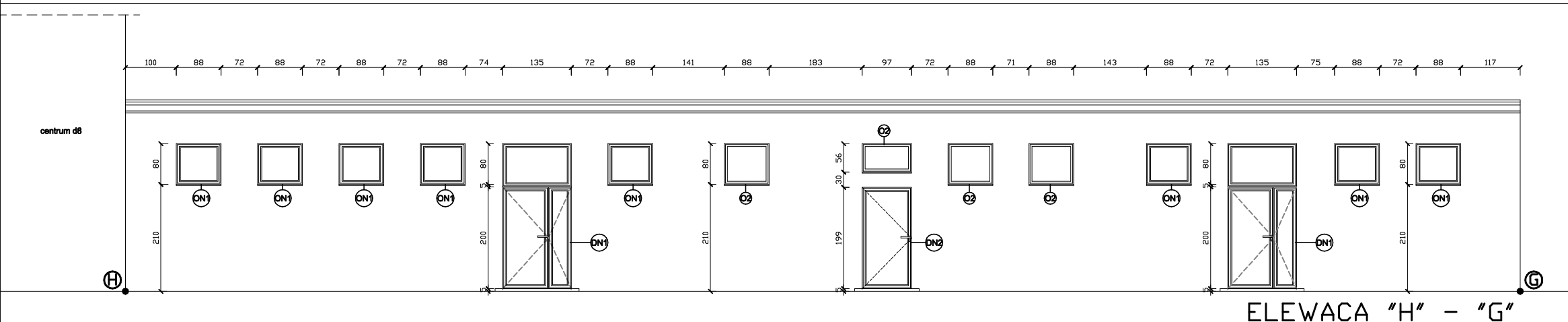
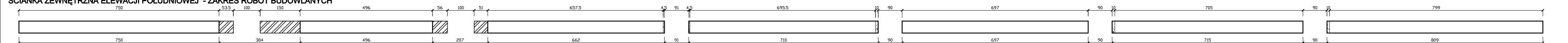
SYTUACJA  
RZUT BUDYNKU - SCHEMAT



WITRYNY ZEWNĘTRZNE PODLEGAJĄCE WYMIANIE - ŚLUSARKA FASADOWA ALUMINIOWA  
 ŚLUPOWO RYGŁOWA. DETALE PROJEKTOWANYCH PROFILI POKAZANO NA RYS. NR 4 KOLOR PROFILI CZARNY





**ŚCIANKA ZEWNĘTRZNA ELEWACJI POŁUDNIOWEJ - ZAKRES ROBÓT BUDOWLANYCH**




WITRYNY ZEWNĘTRZNE PODLEGAJĄCE WYMIANIE - ŚLUSARKA FASADOWA ALUMINIOWA  
ŚLUPOWO RYGŁOWA. DETALE PROJEKTOWANYCH PROFILI POKAZANO NA RYS. NR 4 KOLOR PROFILI CZARNY

**LEGENDA:**

 ŚCIANY ZEWN. ISTNIEJĄCE

 ŚCIANY ZEWN. DOMUROWANIA

 ŚCIANY ZEWN. WYBURZENIA



UWAGI:

SYMBOLE POKAZANE NA RYSUNKU OZNACZAJĄ POSZCZEGÓLNE TYPY PROJEKTOWANYCH PROFILI ZEWNĘTRZNYCH PODLEGAJĄCYCH WYMIANIE W RAMACH NINIEJSZEGO OPRACOWANIA

SZCZEGÓŁOWE RZYSY PROJEKTOWANYCH PROFILI POKAZANO NA RYS. NR 4

WYMIARY POMIĘDZY POSZCZEGÓLNYMI PROFILAMI PODANO W ICH OSIACH (DETALE PROFILI NA RYS. NR 4 , 5 , 6)

POMIARY ZOSTAŁY WYKONANE OD STRONY ZEWNĘTRZNEJ Z UWZGLĘDNIENIEM ELEMENTÓW WYKOŃCZENIOWYCH PRZED ZAMÓWIENIEM ŚLUSARIK NALEŻY SPRAWDZIĆ I POTWIERDZIĆ WYMIARY OTWORÓW Z UWZGLĘDNIENIEM LIKWIDACJI ISTNIEJĄCYCH ELEMENTÓW WYKOŃCZENIOWYCH TAKICH JAK TYNKI, WĘGARKI, PARAPETY ETC. ORAZ PO WYKONANIU ROBÓT BUDOWLANYCH W ZAKRESIE DOMUROWANIA I WYBURZEN ŚCIANKI ZEWNĘTRZNEJ

