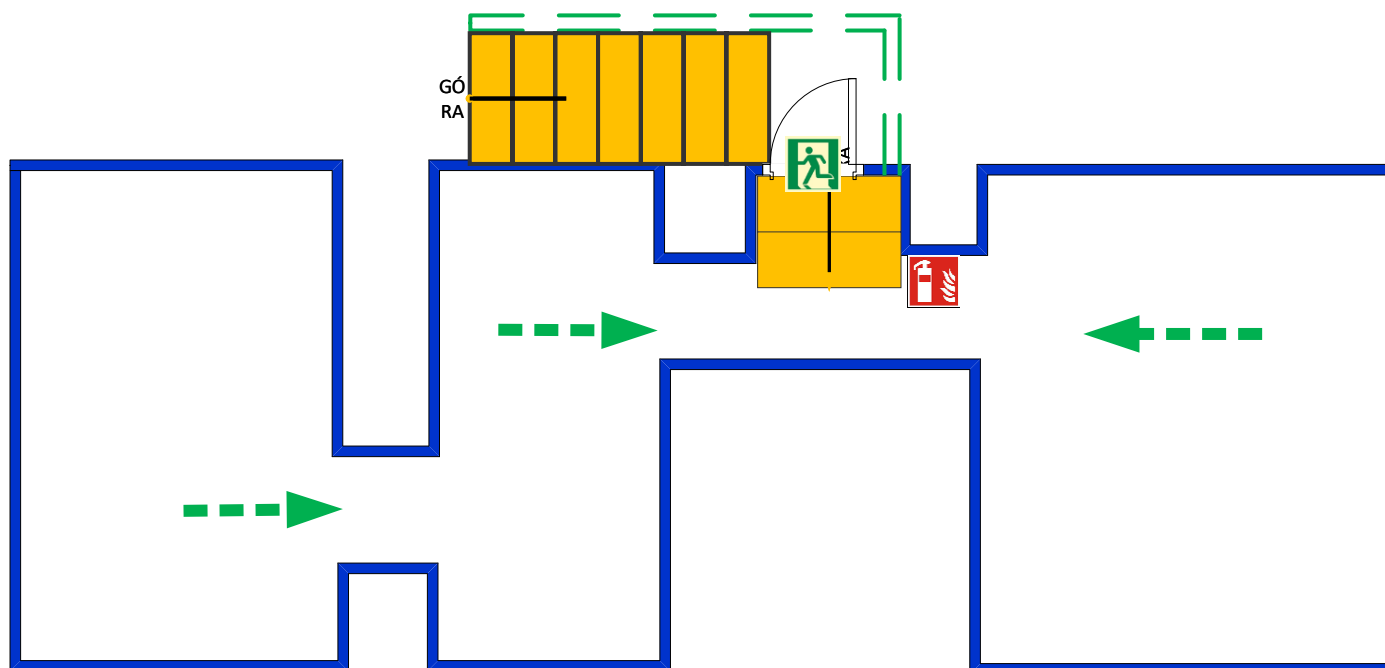


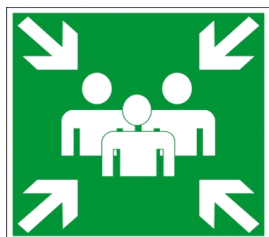
PLAN EWAKUACJI BUDYNKU I ROZMIESZCZENIA SPRZĘTU PPOŻ



LEGENDA

- 
WYJŚCIE EWAKUACYJNE
- 
KIERUNEK EWAKUACJI
- 
GAŚNICA
- 
HYDRANT
- 
WYŁĄCZNIK PRĄDU
- 
PRZECIWPOŻAROWY WYŁ. PRĄDU

Liczba osób na kondygnacji ok. 0

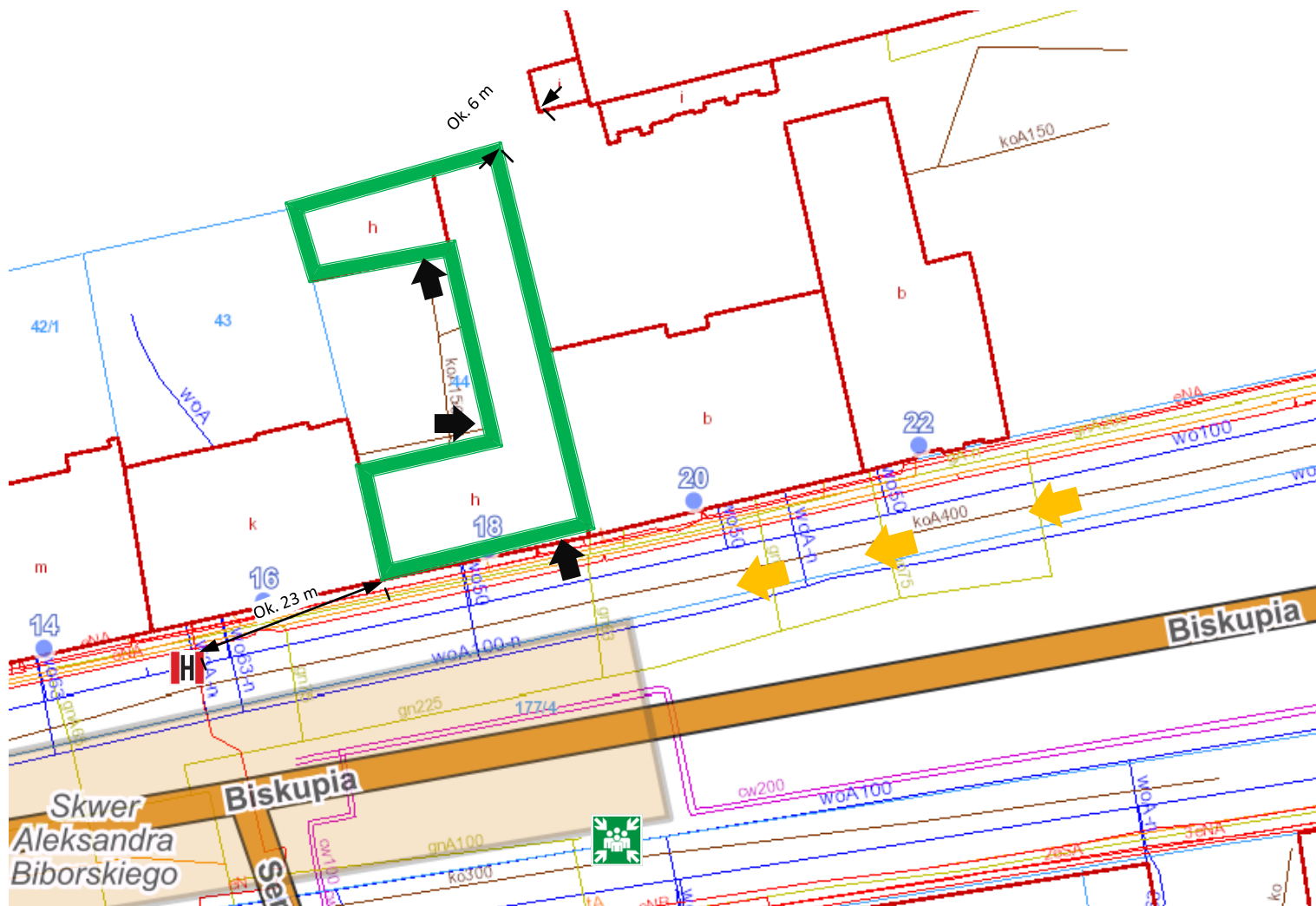


Budynek użyteczności publicznej zlokalizowany w Kraków ul. Biskupia 18







Liczba stałych użytkowników obiektu	Poniżej 50	Wrzesień 2020
Wysokość budynku Ok. 12,78 SW	Powierzchnia użytkowa 1106,44 m ²	II strefy pożarowa
Plan sytuacyjny kondygnacji podziemnej I (piwnica)		ZL III
		1/6

Specjalista
Ds. Ochrony Przeciwpożarowej
Daniel Grzelak
Nr. **SIOPA/3/2016/2/3**

PLAN EWAKUACJI BUDYNKU I ROZMIESZCZENIA SPRZĘTU PPOŻ



LEGENDA

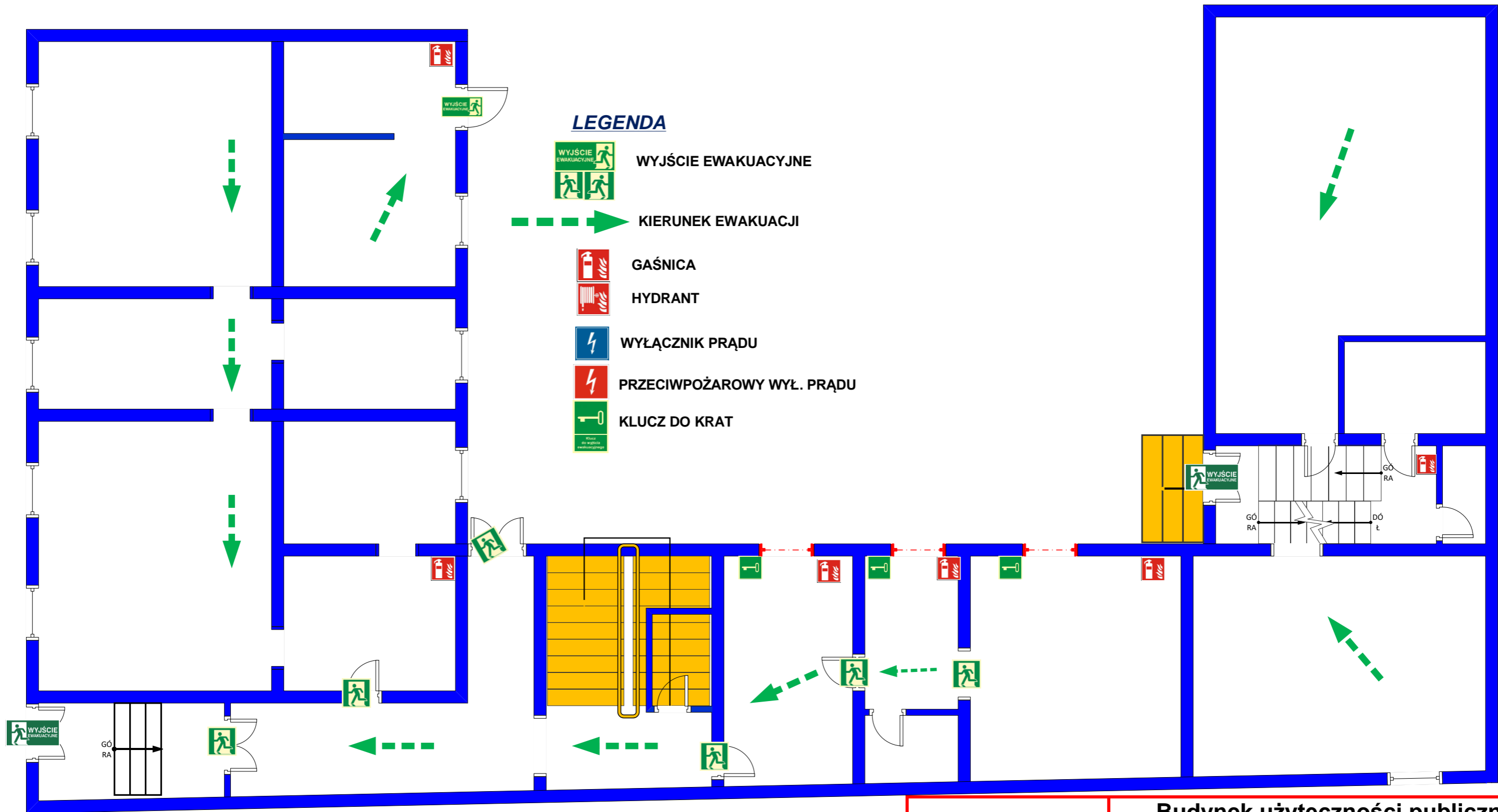
-  Dojazd służb ratowniczych
-  Wyjścia/wejścia z budynku
-  Miejsce zbiórki ewakuacji
-  Hydrantzew.
-  Gł. Zawór gazu
-  Gł. Wyłącznik prądu



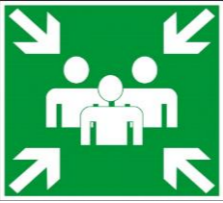
Budynek użyteczności publicznej zlokalizowany w Kraków ul. Biskupia 18

Liczba stałych użytkowników obiektu		Poniżej 50	Wrzesień 2020	
Specjalista Ds. Ochrony Przeciwpożarowej Daniel Grzelak Nr. SIOPA/3/2016/2/3	Wysokość budynku Ok. 12,78 SW	Powierzchnia użytkowa 1106,44 m ²	II strefy pożarowa	ZL III
Plan sytuacyjny zewnętrzny				6/6

PLAN EWAKUACJI BUDYNKU I ROZMIESZCZENIA SPRZĘTU PPOŻ



- LEGENDA**
-  WYJŚCIE EWAKUACYJNE
 -  KIERUNEK EWAKUACJI
 -  GAŚNICA
 -  HYDRANT
 -  WYŁĄCZNIK PRĄDU
 -  PRZECIWPOŻAROWY WYŁ. PRĄDU
 -  KLUCZ DO KRAT

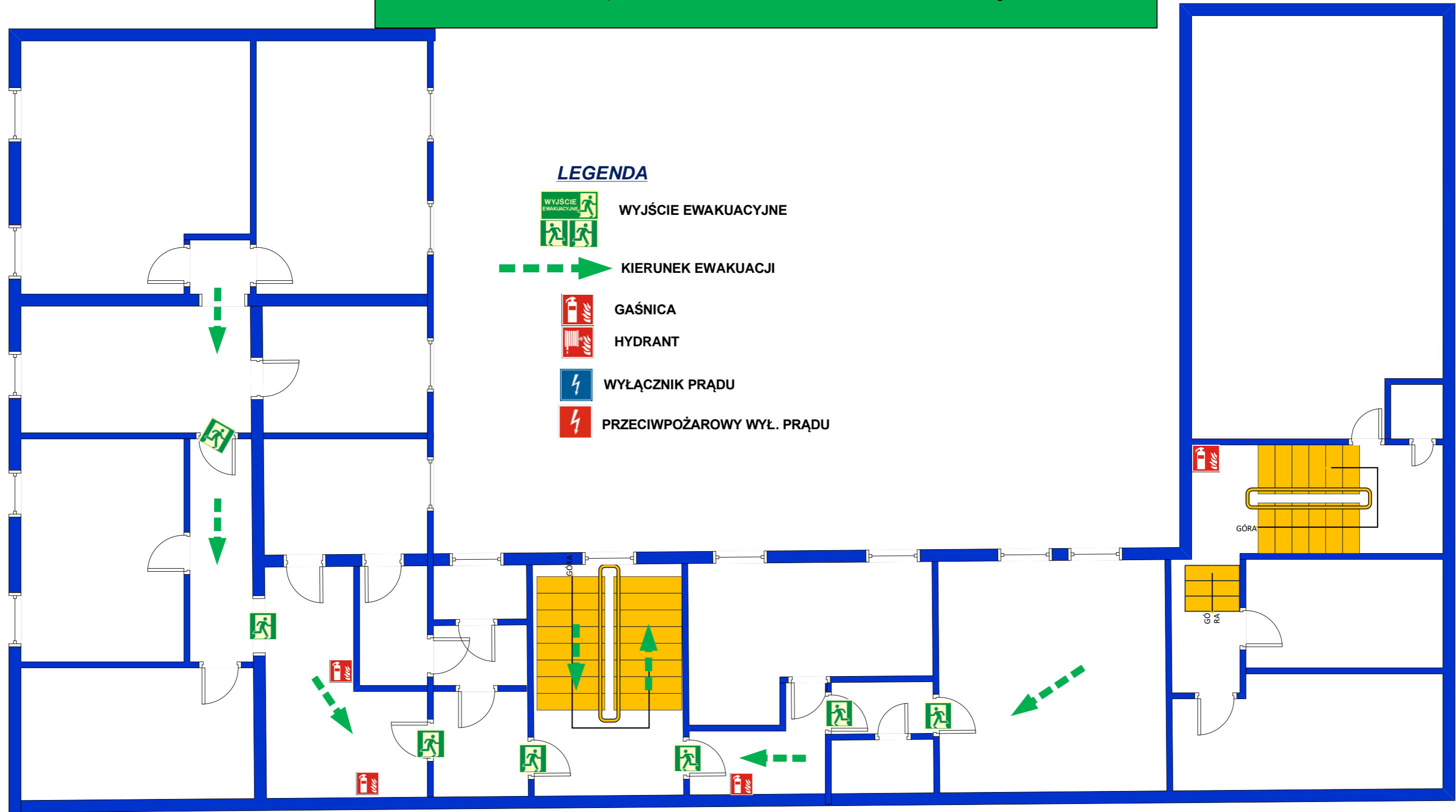


Budynek użyteczności publicznej
zlokalizowany w Kraków
ul. Biskupia 18

Liczba stałych użytkowników obiektu	Poniżej 50	Wrzesień 2020	
Wysokość budynku Ok. 12,78 SW	Powierzchnia użytkowa 1106,44 m ²	II strefy pożarowa	ZL III
Plan sytuacyjny kondygnacji nadziemnej I (parter)			2/6

Specjalista
Ds. Ochrony Przeciwpożarowej
Daniel Grzelak
Nr. **SIOPA/3/2016/2/3**

PLAN EWAKUACJI BUDYNKU I ROZMIESZCZENIA SPRZĘTU PPOŻ



LEGENDA

-  WYJŚCIE EWAKUACYJNE
-  KIERUNEK EWAKUACJI
-  GAŚNICA
-  HYDRANT
-  WYŁĄCZNIK PRĄDU
-  PRZECIWPOŻAROWY WYŁ. PRĄDU



**Budynek użyteczności publicznej
zlokalizowany w Kraków
ul. Biskupia 18**

Liczba stałych użytkowników obiektu Poniżej 50 Wrzesień 2020

Specjalista
Ds. Ochrony Przeciwpożarowej
Daniel Grzelak
Nr. **SIOPA/3/2016/2/3**

Wysokość budynku
Ok. 12,78 SW

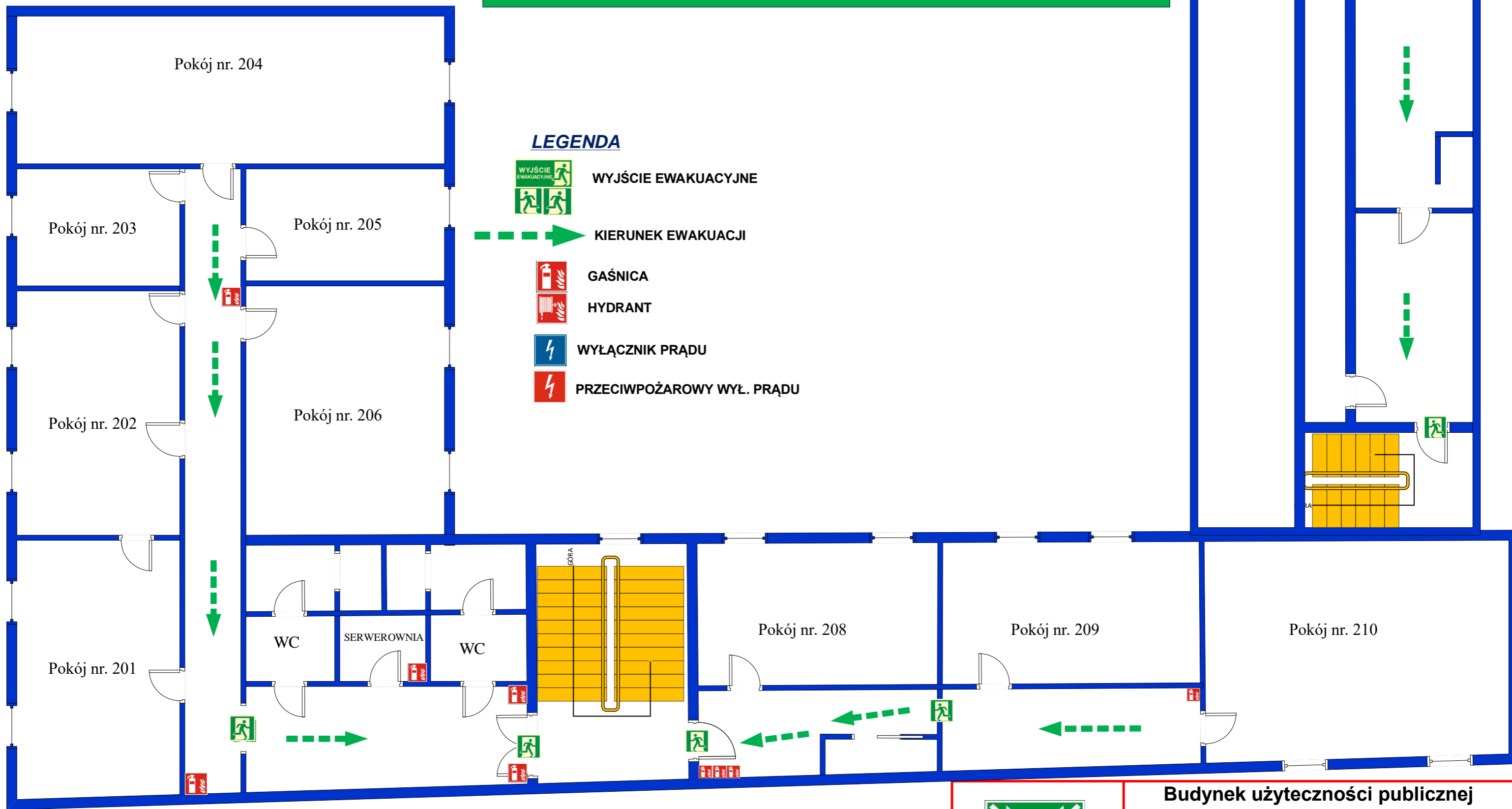
Powierzchnia
użytkowa 1106,44 m²

II strefy pożarowa ZL III

Plan sytuacyjny kondygnacji nadziemnej II (piętro 1)

3/6

PLAN EWAKUACJI BUDYNKU I ROZMIESZCZENIA SPRZĘTU PPOŻ



Specjalista
Ds. Ochrony Przeciwpożarowej
Daniel Grzelak
Nr. SIOPA/3/2016/2/3

**Budynek użyteczności publicznej
zlokalizowany w Kraków
ul. Biskupia 18**

Liczba stałych użytkowników obiektu	Poniżej 50	Wrzesień 2020
Wysokość budynku Ok. 12,78 SW	Powierzchnia użytkowa 1106,44 m ²	II strefy pożarowa
Plan sytuacyjny kondygnacji nadziemnej III (piętro 2)		4/6

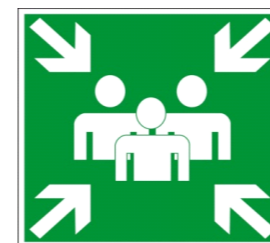
ZL III

PLAN EWAKUACJI BUDYNKU I ROZMIESZCZENIA SPRZĘTU PPOŻ



LEGENDA

-  WYJŚCIE EWAKUACYJNE
-  KIERUNEK EWAKUACJI
-  GAŚNICA
-  HYDRANT
-  WYŁĄCZNIK PRĄDU
-  PRZECIWPOŻAROWY WYŁ. PRĄDU



Budynek użyteczności publicznej zlokalizowany w Kraków ul. Biskupia 18

Liczba stałych użytkowników obiektu Poniżej 50 Wrzesień 2020

Specjalista
Ds. Ochrony Przeciwpożarowej
Daniel Grzelak
Nr. **SIOPA/3/2016/2/3**

Wysokość budynku
Ok. 12,78 SW

Powierzchnia
użytkowa 1106,44 m²

II strefy pożarowa

ZL III

Plan sytuacyjny kondygnacji nadziemnej IV (poddasze)

5/6